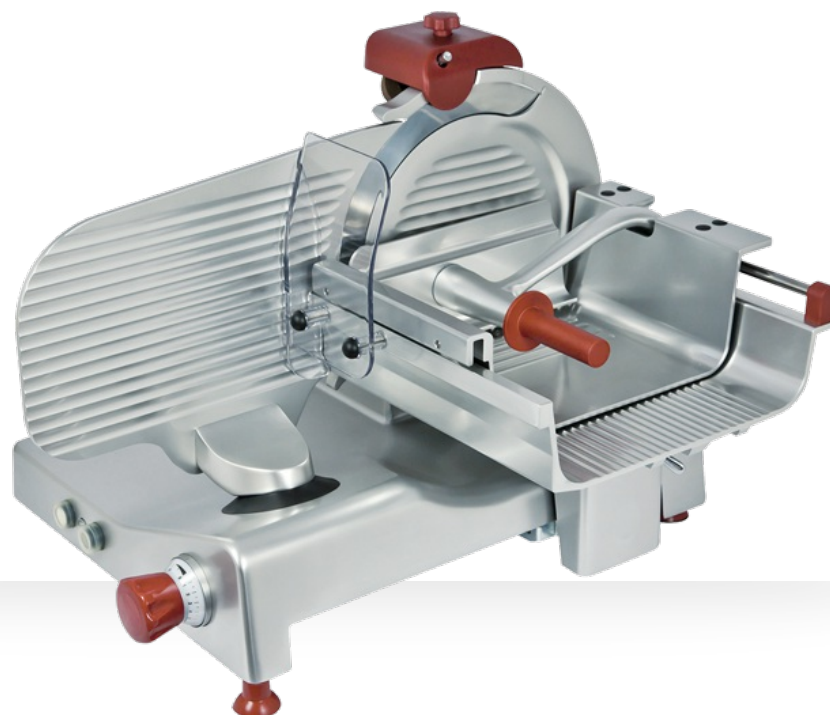


350 VX TC

Affettatrice Smarty 350 verticale per il taglio di carni fresche.



Certificazioni prodotto: 

Garantisce un utilizzo confortevole e sicuro; il taglio controllato e regolare è l'ideale per affettare ogni tipo di carne. I nuovi materiali utilizzati sono resistenti agli urti, alle abrasioni ed alla corrosione, garantendo la massima sicurezza igienica. Ogni parte, facilmente smontabile, consente una pulizia accurata e veloce. Efficiente ed affidabile è realizzata per un impiego duraturo garantendo risultati eccellenti per l'attività di tutti i giorni.

Questo modello di affettatrice è disponibile nella versione colorata rossa o nera.

Dotazioni di serie

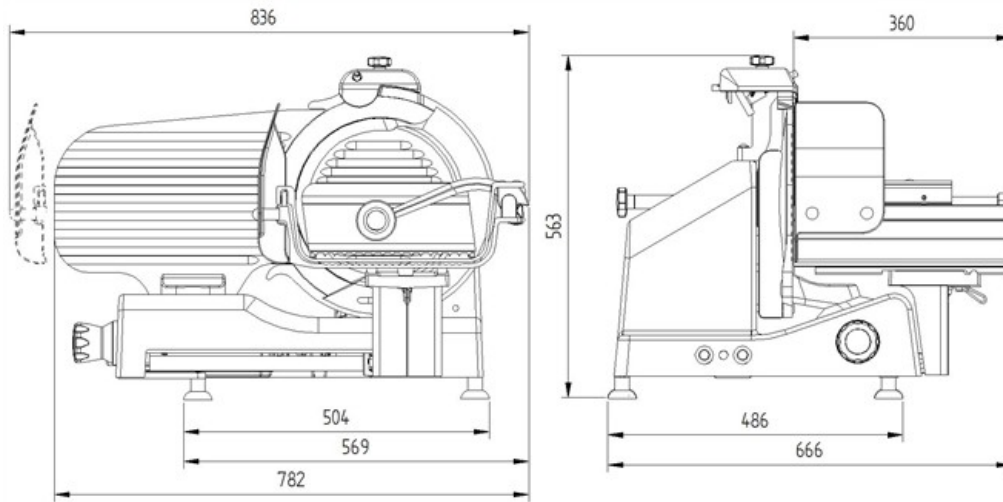
- Trasmissione a cinghia
- Affilatoio incorporato e di facile impiego
- Grande precisione di taglio
- Altezza di carico ridotta per diminuire la fatica dell'operatore
- Lama in acciaio inox 100Cr6 di serie
- Piatto portamerce estraibile
- Piatto portamerce con piatto scorrevole e pressamerce in alluminio basculante
- Base di appoggio piedini ridotta (opzionale)
- Affilatoio, coprilama e parafetta asportabili per un'accurata pulizia
- Conforme alle direttive europee 2006/42/CE (Dir. Macchine); 2006/95/CE (Dir. Bassa Tensione); 2004/108/CE (Dir. compatibilità elettromagnetica); 2011/65/UE (Dir. RoHS); 1935/2004/CE (Dir. Materiali alimentari); 10/2011 UE (Dir. plastiche uso alimentare); e alle norme europee EN 1974:1998 (Affettatrici-requisiti per l'igiene e sicurezza); EN60204-1 (sicurezza del macchinario); EN 55014 (Compatibilità elettromagnetica) e loro successivi aggiornamenti.
- Accurati canalini di scorrimento per una maggiore scorrevolezza del piatto
- Disponibile anche con particolari colorati neri.

Caratteristiche tecniche - Smarty 350 VX TC

Dimensioni d'ingombro	782 x 666 x 563 mm
Interasse piedini	504 x 486 mm
Diametro lama	350 mm
Velocità lama	230 g/min
Spessore fette	da 0 a 16 mm
Corsa carrello	380 mm
Protezione elettrica	IPX3
Peso netto	47 kg
Caratteristiche elettriche	230-230V 50 Hz/380W a.c. monofase
Caratteristiche elettriche	220-230V, 380-400V / 375W a.c. trifase
Capacità di taglio	Ø 252 mm - ☒ 335 x 252 mm



MANCONI
Affettatrici per Tradizione




MANCONI
Affettatrici per Tradizione

MANCONI & C. Srl
Via Varese 8
21040 SUMIRAGO (VA)

Tel. +39 0331 994292
Fax. +39 0331 995577

 www.manconi.com
 info@manconi.com